

まち・なか 施設概要



外観写真

1. 施設概要

施設名 **まち・なか**

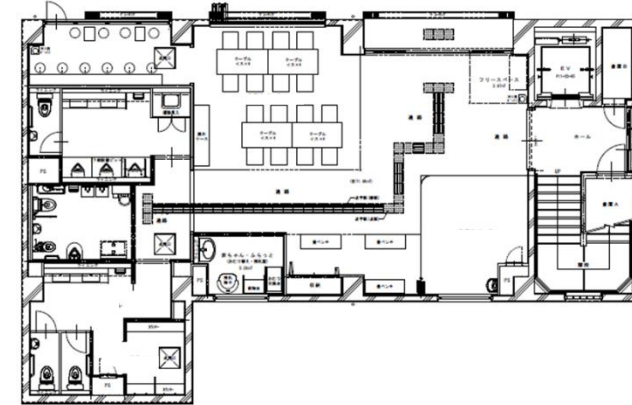
1階は、**まち**に来る人々や**なか**まが集う 憩いの場(スペース)として
2階は、**まち**で暮らす人々が、**なか**まと一緒に芸術・文化に触れ、親しむ場(スペース)として
まちなかの賑わいに繋がる施設「**まち・なか**」

開設日	令和2年10月3日	所在地	八王子市中町12-11-1
構造	鉄筋コンクリート造	床面積	324.04㎡
施設内容	1階 まちなか休憩所 八王子宿 2階 まち・なかギャラリーホール	開館時間	1階 10:00~19:00 2階 10:00~20:00 (21:00) ※2階は使用申込がない場合閉館
休館日	毎月第4水曜日 年末年始12月29日~1月3日 その他、管理運営上必要と認めた日		

2. 各フロアの概要

(1) 1階 まちなか休憩所 八王子宿

“ひと休み”ができる無料の休憩所
どなたでもご利用できます



①事業概要

来街者の安らぎの空間を創出し、中心市街地の回遊性を促進するため、中心市街地活性化基本計画における「(仮称)中町休憩施設整備事業」である「まちなか休憩所 八王子宿」を(一財)八王子市まちづくり公社が建築する建物の1階一部を賃借し、供用します。

②施設内容

休憩スペース、赤ちゃん・ふらっと、男子・女子トイレ、だれでもトイレ、パウダールーム、物販スペース(商工会議所運営)等が設置されています。

【お問い合わせ先】

1階 まちなか休憩所 八王子宿
八王子市 拠点整備部 市街地整備課
八王子市元本郷町三丁目24番1号
電話 042-620-7393

1階 物販スペース
八王子商工会議所
八王子市大横町11-1
電話 042-623-6311

所在地・アクセス



一般財団法人八王子市まちづくり公社
令和2年9月印刷

(2) 2階 まち・なかギャラリーホール

①事業概要

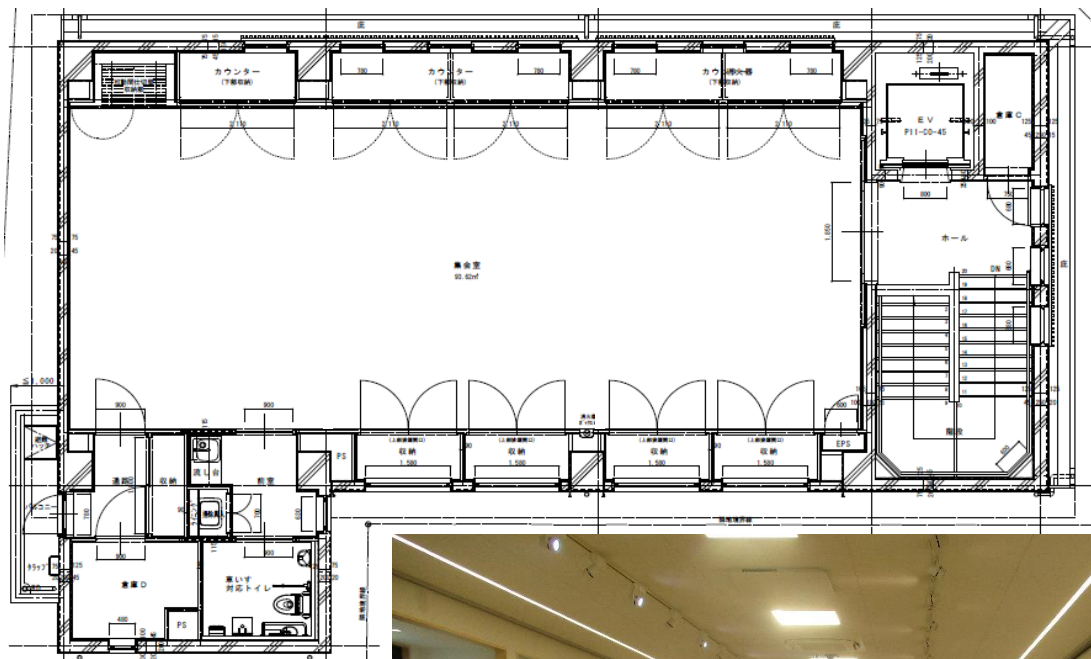
本事業は、中心市街地の活性化に寄与するため、地域住民をはじめ多くの方々に、多様な用途に対応できる空間を提供することで、中心市街地の回遊性向上を図るとともに、芸術・文化の発信やコミュニティの形成に貢献することを目的とするものです。

②施設内容

- (ア) 貸出面積：約 110 ㎡
 (イ) 設備：控室、車いす対応トイレ、給湯室及び倉庫、音響設備(ワイヤレスマイク・CD音源・ミキサー・アンプ・スピーカー)、プロジェクター、スクリーン、ホワイトボード、会議用机 16 台、イス 60 台、可動式舞台、展示パル、ワイヤ、フックなど

③利用可能時間

- (ア) 開館時間
 10:00～20:00 (21:00)
 (展示として利用：10:00～20:00)
 (展示以外で利用：午前 10:00～13:00、午後 13:00～17:00、夜間1 17:00～20:00、夜間2 17:00～21:00)
 (イ) 休館日
 年末年始(12月29日～翌年1月3日)、毎月第4水曜日
 その他、管理運営上必要と認めた日
 (ウ) 無料開放日
 毎月第4水曜日の午後及び夜間(清掃終了後) 町会等の利用可(団体登録必要)
 周辺イベント連携の開放日



④主な利用方法

- (ア) 展示：市民(個人、団体、学生)の芸術の展示
 (イ) 鑑賞：映画上映や舞台鑑賞等
 (ウ) セミナー・講習：市民のセミナーや講習会
 (エ) 習い事：市民の習い事
 (オ) 会議・その他：地域住民や団体等の会議等
 (カ) イベント連携：八王子まつりなどのイベントでは、休憩所として開放

⑤利用について

初めてご利用の際は、下記窓口にて事前登録が必要です。所定の登録用紙に記入の上、登録料 5,000 円(税別)をお支払いいただきます。
 事前登録完了後、抽選及び利用申込が可能です。

⑥利用申込、料金支払い方法

- (ア) 抽選：予約可能期間の初月の最初の窓口営業日に、予約申込の抽選を行います。
 (イ) 仮押さえ：下記窓口まで直接来社、または電話で確認により、予約状況に空きがあれば仮押さえを受け付けます。
 (ウ) 本申込：仮押さえ後2週間以内に窓口へ来社の上、所定の利用申込書にご記入、料金のお支払いにより本申込となります。なお、上記期限までに利用申込がない場合は、仮押さえが取り消されますのでご注意ください。
 (エ) 受付時間は、平日の 9:00～17:00 (12:00～13:00 を除く) です。
 (オ) 自主事業等により、やむなく変更等をお願いする場合があります。

⑦利用料金

区分	平日	日曜日・土曜日および国民の祝日	
展示利用	6日間	75,000円(税込 82,500円)	
	13日間	162,500円(税込 178,750円)	
	1日利用 追加1日ごと	12,500円 (税込 13,750円)	18,700円 (税込 20,570円)
その他利用	午前 10:00～13:00	4,000円 (税込 4,400円)	6,000円 (税込 6,600円)
	午後 13:00～17:00	5,000円 (税込 5,500円)	7,500円 (税込 8,250円)
	夜間1 17:00～20:00	3,500円 (税込 3,850円)	5,200円 (税込 5,720円)
	夜間2 17:00～21:00	5,000円 (税込 5,500円)	7,500円 (税込 8,250円)
	1日(合計)	12,500円 (税込 13,750円)	18,700円 (税込 20,570円)

利用者の区分

- ・特定団体・個人：市内の大学・短期大学・高等専門学校・高等学校・小中学校に在学する者及びそれらで構成する団体、社会福祉法人、障害者団体等
- ・一般団体・個人：特定以外の団体・個人

利用者の区分および企画内容により、下記の割引が適用されます。

- ①標準料金
 一般団体・個人の営利企画 割引なし
 ②割引1
 一般団体・個人の非営利企画 20%割引
 ③割引2
 特定団体・個人の営利企画 50%割引
 ④割引3
 特定団体・個人の非営利企画 70%割引
 ⑤免除(無料)
 特定団体・個人の非営利企画
 (展示利用に限る)

※ 町会等は、③割引2を適用します。
 ※ 営利企画とは、入場料金及び参加費(500円超)を徴収する企画または値段(500円超)表示のあるものの展示・陳列(販売含む)を行う企画です。

【お問い合わせ先・窓口】
 一般財団法人八王子市まちづくり公社
 八王子市旭町13-17
 電話 042-644-7611